

CORTE/CUT

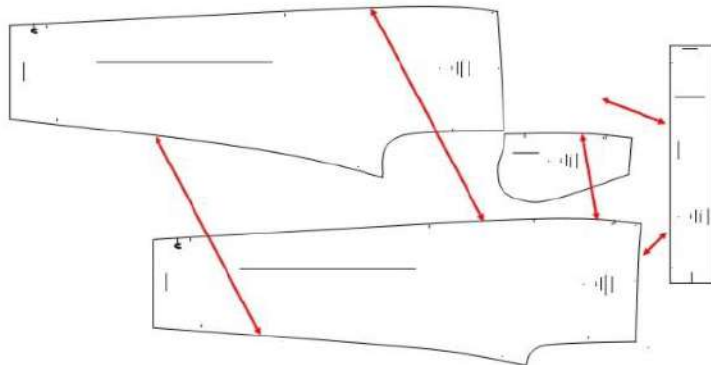
1.-Pieza delantera. 2 Cortes — 2.-Pieza trasera, 2 Cortes — 3.-Bolsillos. 4 Cortes — 4.-Pretina.1 Corte con tela doblada

1.-Front piece. 2 Cuts - 2.-Back piece, 2 Cuts - 3.-Pockets. 4 Cuts - 4.-Waistband. 1 Cut with folded fabric

ESPECIFICACIONES/SPECS

Tela: Franela — Elástico 4 cms ancho — Prenda de vestir de corte amplio medio, si desea reducir la amplitud debe hacerlo solo de los costados y en la misma proporción los largos — Las piezas del molde incluyen 1 cm de costura — Si su trabajo es por talla, corte las piezas como lo indica el molde. Si su trabajo es personalizado, ajuste el molde a las medidas del cuerpo antes de cortar — Consulte la Tabla de Medidas Punto Patrones, recuerde que los cuerpos no son todos iguales, las tallas son solo una aproximación

Fabric: Flannel - Elastic 4 cm wide - Garment with a medium wide cut, if you want to reduce the width you must do it only from the sides and in the same proportion the lengths - The mold pieces include 1 cm of seam - If your work is by size, cut the pieces as indicated by the mold. If your work is personalized, adjust the mold to the measurements of the body before cutting - Consult the Punto Patrones Measurement Table, remember that the bodies are not all the same, the sizes are only an approximation



CONFECCION/MAKING

A.-Armar y colocar los bolsillos — B.-Coser los costados del pantalón — C.-Coser la entrepierna — D.-Coser el tiro delantero y trasero — E.-Preparar y colocar la pretina

A.-Assemble and place the pockets - B.-Sew the sides of the pants - C.-Sew the crotch - D.-Sew the front and back seam - E.-Prepare and place the waistband

TELA Y CONSUMO/GENDER TOTAL

Para la T-S (1,30 mts) aprox.

Cortes, en tela de 1,50 mts de ancho. Si el ancho es otro, consulte el consumo con su proveedor

For the T-S (1.30 mts) approx.

Cuts, in fabric 1.50 meters wide. If the width is different, check the consumption with your supplier

OTNUP PATRONES®
El apoyo a tus creaciones

**CODIGO
883**

**PANTALON JOGGER CON PRETINA SEPARADA
/ JOGGER PANTS WITH SEPARATE WAIST**



XS

S

M

L

XL

TALLAS/SIZES

- Adquiere Patrones Digitales. Descarga e imprime en casa.
- Matrices para Maquinas Bordadoras. Encuentra PES, JEFF, XXX
- Patrones Impresos, adquiere tus compras online con despachos a todo Chile.
- Encuentra puntos de ventas mas cercanos. Servicios, Articulos y mas en un solo lugar.

www.puntopatrones.com



Punto Patrones





- PATRONES INCLUYEN 1 CENTIMETRO DE COSTURA PARA CORTAR Y ARMAR
- CONFIGURE SU IMPRESORA AL MISMO FORMATO DE HOJA QUE ELIGIO
- PATTERNS INCLUDE 1 CENTIMETER OF SEWING TO CUT AND ASSEMBLE
- CONFIGURE YOUR PRINTER TO THE SAME PAPER FORMAT YOU CHOOSE



 **JUNTAR HOJAS**
PUT PAPER TOGETHER

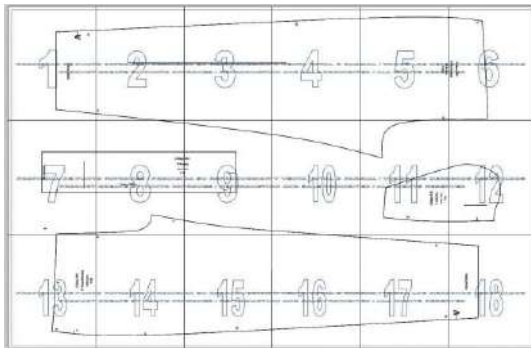


 **NO MONTAR**
DO NOT MOUNT PAPER

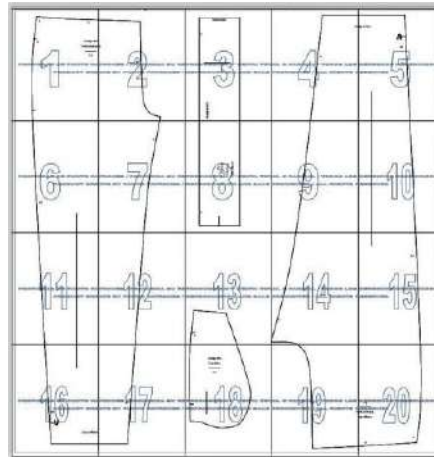
ARMADO DE LAS HOJAS POR TALLAS

PAPER ASSEMBLY

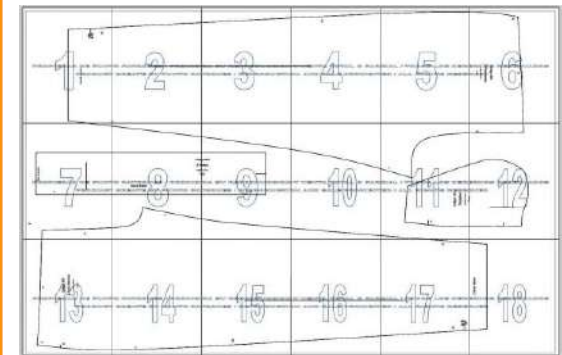
XS



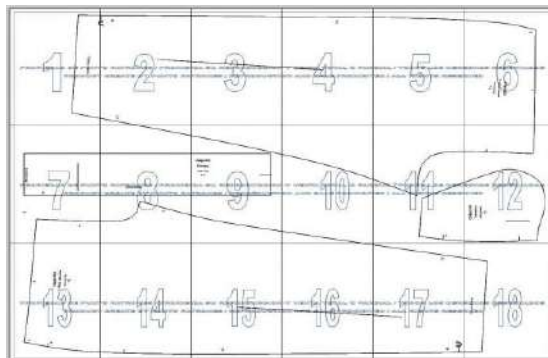
S



M



L



XL

